

Udvidet slibeteknik Koordinatslibning

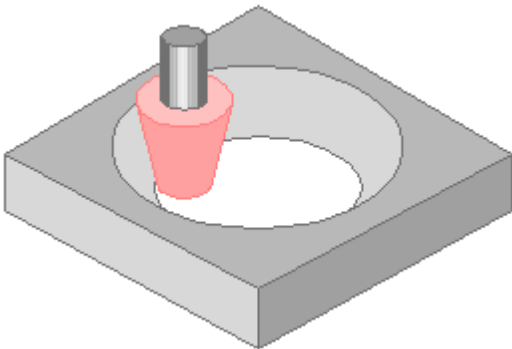
Anvendes til både udvendig, indvendig, profilslibning, faconslibning af spor, til skarpe slebne udvendige og indvendige hjørner, konusslibning både udvendig som indvendig.

Man anvender oftest tre typer slibestifter:

- Keramisk bundne.
- CBN (Borazon)
- Diamant

Mest brugt er CBN slibestifter idet meget koordinatslibning foregår i hærkede materialer, og hertil er CBN det bedste slibemiddel. CBN-stifter er ofte coatede med f.eks. nikkel hvilket hurtigere bortleder varmen fra slibekornene.

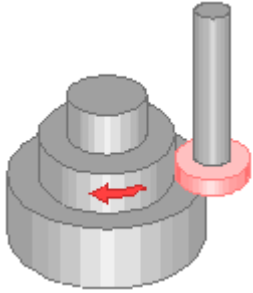
Størrelsen på slibestifterne får fra 0,2 til ca. 25 mm.



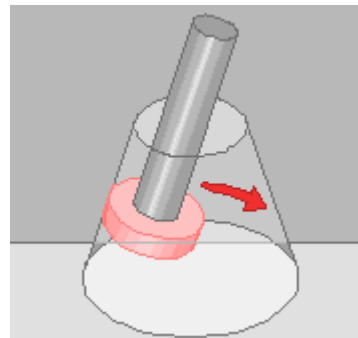
Koordinatslibemaskinen er en præisions slibemaskine som anvendes inden for fremstilling af værktøjskomponenter.



Udvidet slibeteknik *Koordinatslibning*

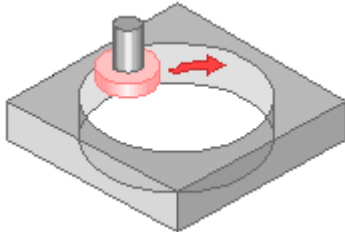


Koordinatslibning udvendig

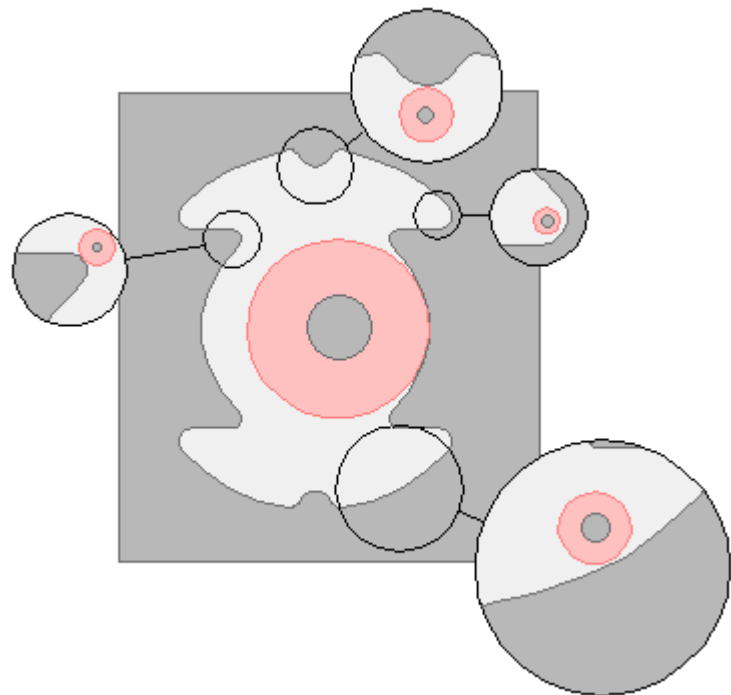
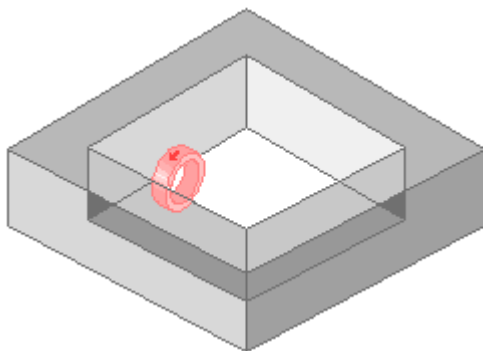
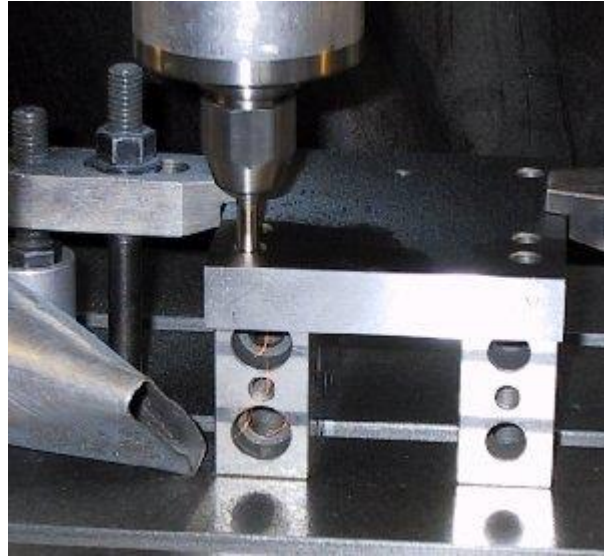


Konisk hulslibning op til 3°

Udvidet slibeteknik Koordinatslibning



Hulslibning



Indvendig profilslibning

Maskinopbygning

Koordinatslibemaskinens opbygning.

Koordinatslibemaskinen består af et fundament med et arbejdsbord, der har både længde og tværgående bevægelser.

Arbejdsbordets styring er meget nøjagtigt. Det digitale måleudstyr er ofte forsynet med 3 eller 4 decimaler efter kommaet.

Udvidet slibeteknik Koordinatslibning

For at kunne overholde den store nøjagtighed er maskinen forsynet med et varmelegeme således at arbejdstemperaturen kan holdes konstant.

Slibeaggregatet består af en hovedspindel, der kan dreje rundt med en op og nedadgående bevægelse samtidig.

Slibestifterne, som benyttes på en koordinatslibemaskine kan variere meget i størrelsen, lige fra en diameter på 0,2 mm og opad.

For at kunne slibe med så små slibestifter findes der slibehoveder med hastigheder fra f.eks. 20000 til 40000 omdr./min. De hurtigste slibehoveder roterer med hastigheder på ca. 175000 omdr./min. eller mere.

Akkuratesse og renlighed er nøgleordene når talen er om koordinatslibning.



F.eks. håndværktøj og alt mulig andet som ikke direkte har med opstilling og opspænding af emnet at gøre efterlades ikke på planet.